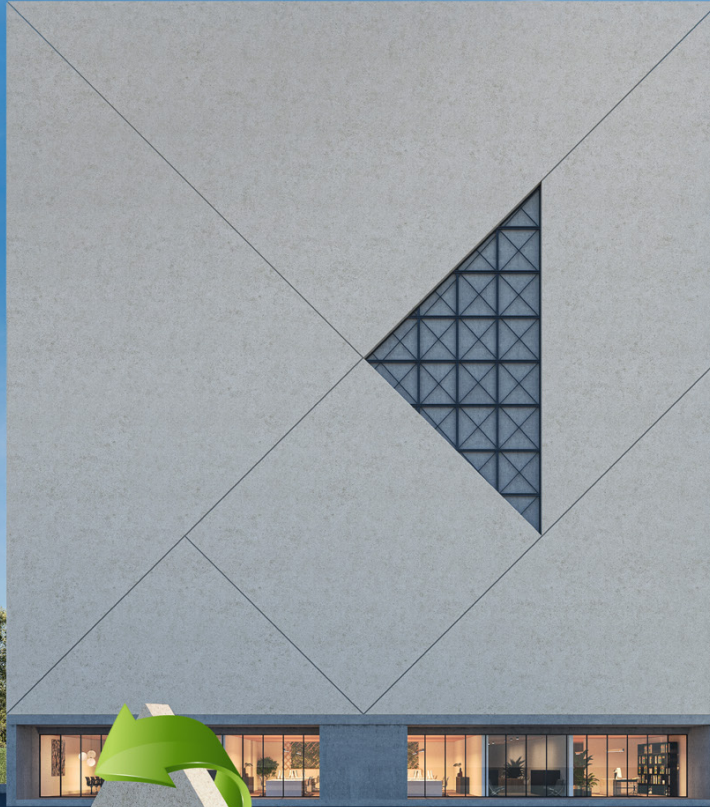




decomo
architectural precast concrete

Your architectural precast concrete solution



SUSTAINABILITY
PASSPORT



Architectonisch beton voor al uw realisaties.

Na **meer dan 45 jaar** heeft architectonisch beton voor ons geen geheimen meer. Vanuit onze vestiging in Moeskroen (België) verzorgen we de **volledige productie en afwerking** van dit kwalitatief en uiterst hoogwaardig betonproduct. De esthetische en architecturale eigenheid, in combinatie met de structurele, bouwfysische en duurzame voordelen, bekoren zowel architect als bouwheer.

Als expert in architectonisch beton staan we dicht bij u.

We bieden u **conceptueel advies** tijdens de ontwerpfase van uw bouwproject en garanderen een **professionele begeleiding** tijdens de uitvoering. Omdat creativiteit en vakmanschap bij ons hand in hand gaan, leveren we u maatwerk en dragen we **adequate oplossingen** aan die uw architectonisch project altijd weer een uniek cachet geven.



CONCEPTUEEL
ADVIES



PROFESSIELE
BEGELEIDING



ADEQUATE
OPLOSSINGEN



Met respect voor de omgeving.

Decomo behoort vandaag tot de grootste producenten in België van op maat gemaakte gevels en elementen in architectonisch beton. Ook op het vlak van duurzaamheid spelen we een voortrekkersrol. Om de impact van onze activiteiten op de omgeving te optimaliseren, doen we immers al geruime tijd belangrijke inspanningen.

Ons milieubeleid wordt sinds 2011 ondersteund door een gecertificeerd milieumanagement-systeem (ISO 14001:2015). Het bewijst onze ambitie om in een circulaire wereld deel te willen zijn van de oplossing en respectvol om te gaan met alles wat de natuur ons aanreikt.

- Welke acties ondernemen we om ons energie- en waterverbruik onder controle te houden?
- Hoe blijft dankzij een duurzaam afvalbeheer onze impact op de planeet beperkt?
- Wat doen we om onze CO₂-uitstoot te reduceren?
- En hoe kunnen we door slim om te springen met grondstoffen en gevaarlijke stoffen onze ecologische voetafdruk nog verder verkleinen?

Het antwoord vindt u hier.



ENERGIE



WATER



AFVAL



LUCHT



GRONDSTOFFEN



**GEVAARLIJKE
STOFFEN**



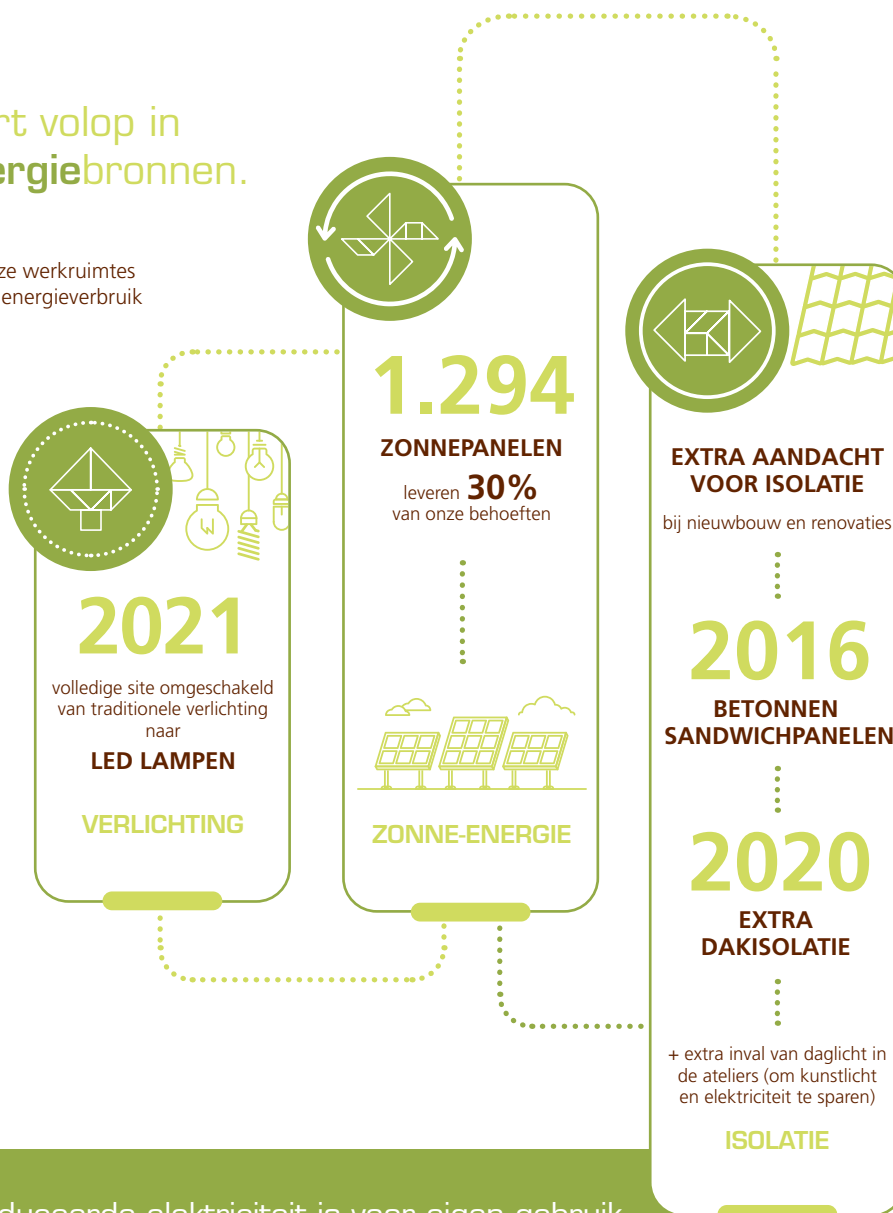
ENERGIE

Decomo investeert volop in hernieuwbare energiebronnen.

Ledverlichting, meer daglicht in onze werkruimtes en een optimale isolatie houden ons energieverbruik onder controle.

De 2 installaties van onze **zonnepanelen** bestaan uit maar liefst 1.000 panelen op het dak van onze afwerkingshal en 294 panelen op het dak van de betoncentrale en voorzien nu al in 30% van onze totale elektriciteitsbehoefte.

Bij de meest recente uitbreiding op de site (2016) werd gekozen voor betonnen sandwichpanelen met een hoge isolatiewaarde. In 2020 werd een eerste dakrenovatie doorgevoerd met aandacht voor dakisolatie en extra inval van daglicht in de ateliers (om kunstlicht en elektriciteit te sparen).



100% van onze geproduceerde elektriciteit is voor eigen gebruik.

Decomo ontwikkelde een door- gedreven **waterrecuperatiesysteem**.



De productie van architectonisch beton vraagt veel water, zowel tijdens de productie als bij de afwerking van de betonelementen.

Daarom hebben we een doorgedreven waterrecuperatiesysteem ontwikkeld en zetten we in op de **behandeling van industrieel water**.



Sinds 2004 zijn de polijst- en afwerkingszones uitgerust met een **waterzuiveringsinstallatie** voor het opvangen, behandelen en recycleren van afvalwater en een installatie voor de opslag van zo'n 310 m³ regenwater. Voor die laatste wordt bij de afwerking van beton afwisselend gerecycleerd water gebruikt.



Minimaal waterverbruik door investering in waterzuivering.



AFVAL

Decomo zet in op maximale recuperatie en **recyclage**.

In onze productie- en afwerkingsateliers springen we efficiënt om met de gebruikte materialen. Dankzij een **uitgekiend afvalbeheer** houden we de afvalstromen zo laag mogelijk en zetten we in op een maximale recuperatie en recyclage van restproducten. Hiervoor schakelen we erkende afvalverwerkende bedrijven in.



Decomo houdt een register bij van het afval dat door erkende organisaties wordt ingezameld. Ons doel is **zoveel mogelijk te sorteren** en de hoeveelheid klasse 2 afval (gemengd bouw- en sloopafval) dat niet kan worden gerecycleerd te verminderen.



Doel om zoveel mogelijk te sorteren en klasse 2 afval te verminderen.



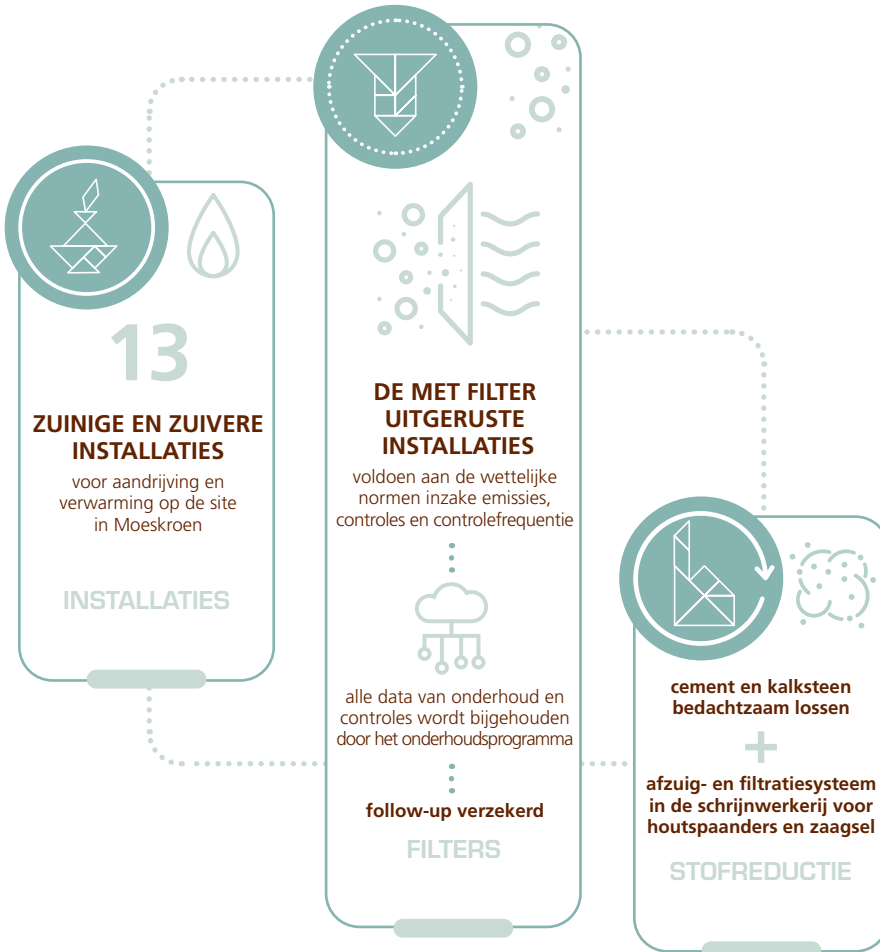
LUCHT

Decomo zet in op het CO2-neutraal zijn.

In onze ambitie om een **CO2-neutraal** bedrijf te worden, zetten we niet alleen in op maximale energie- en waterrecuperatie of onderzoek naar betonproducten met lagere CO2-waarden.

We doen ook inspanningen om de CO2-uitstoot van onze technische installaties te verminderen en zo de **luchtkwaliteit** op onze site te verbeteren.

Alle installaties zijn uitgerust met **filters** en voldoen aan de wettelijke normen inzake emissies, controles en controlefrequentie. De follow-up wordt verzekerd door een onderhoudsprogramma dat automatisch de data van onderhoud en controles voorstelt (ondersteunende toegang).



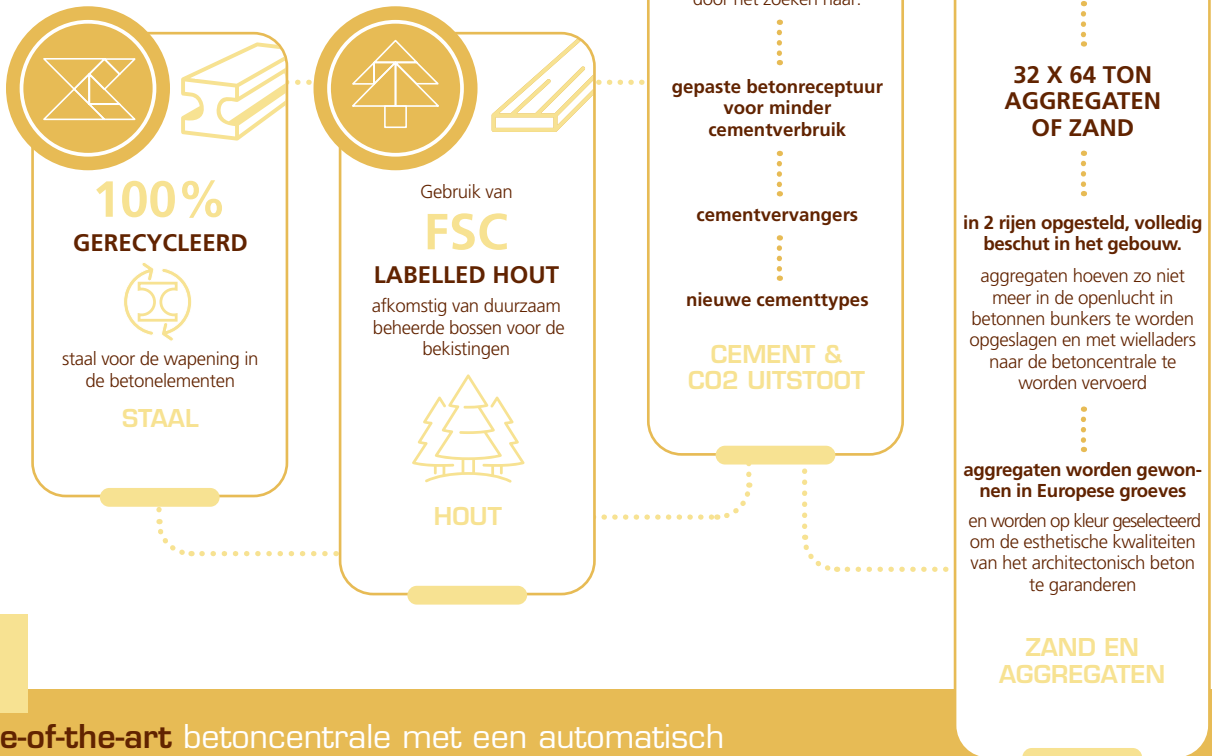
Filters op onze installaties houden de emissie onder controle.



GRONDSTOFFEN

Decomo maakt gebruik van primaire grondstoffen.

Voor de productie van architectonisch beton maken we gebruik van **primaire grondstoffen** zoals aggregaten, zand en hout (voor de bekistingen). Daarnaast verwerken we ook staal, cement en cementvervangers. Dankzij de **hoge kwaliteit van de grondstoffen** en een efficiënte toepassing (en logistiek) versterken we nog het duurzame karakter van onze producten.



State-of-the-art betoncentrale met een automatisch weeg- en doseersysteem beperkt het grondstofverlies.



GEVAARLIJKE PRODUCTEN

Decomo beheert gevaarlijke stoffen op een correct en veilige manier.

De productie en afwerking van architectonisch beton
kan niet zonder gevaarlijke stoffen in te zetten.

Dat we bij het gebruik ervan
**strikte voorschriften en
procedures** volgen om de
veiligheid van onze werknemers
te verzekeren, calamiteiten op de
werkvloer te voorkomen en de
impact op het milieu maximaal te
beperken, spreekt voor zich.



CHEMICALIËN
worden opgeslagen in
specifieke opslag tanks om te
voorkomen dat het product in
de afvoer terecht komt

LEKKAGEKITS
beschikbaar indien nodig



gecentraliseerde
**VEILIGHEIDS-
INFORMATIEBLADEN**
ter beschikking van alle
medewerkers



wettelijke
**VOORZORGS-
MAATREGELEN**
voor de verschillende depots



PREVENTIE



gevaarlijke producten
worden opgeslagen op een
LEKBAK
die gesloten blijft en geïdenti-
ficeerd en geëtiketteerd is



gevaarlijk afval wordt in
speciaal daartoe voorziene
CONTAINERS
verzameld die voldoen
aan alle voorschriften

↓

deze zijn voorzien van
een plastic zak om de
producten af te schermen
van de omgeving

OPSLAG



de ophaling wordt
verzorgd door een
**GESPECIALISEERDE
FIRMA**

OPHALING



Campagnes maken het personeel bewust van de gevaren.



Wenst u meer informatie over hoe we met onze duurzaamheidsacties
bijdragen aan een circulaire wereld?
Of wilt u op de hoogte blijven van nieuwe initiatieven?

Contacteer ons of kijk op www.decomo.be/nl/milieu-kwaliteit.

